

# Datenblatt

## supra Guide<sup>touch</sup>

Der supraGuide<sup>touch</sup> von tonwelt macht Ihre Besucher auf das besondere Detail Ihrer Ausstellungsobjekte aufmerksam und präsentiert diese anschaulich und mehrsprachig auf dem großen Display mit Hörtexten, spannenden Filmen, Bildern und Karten.

Zudem können Sie mit einer gezielten Auswahl an Objekten spezielle Themen-Führungen und Rundgänge anbieten.

Mit Hilfe der Kartenfunktion weiß der Besucher immer, wo er sich im Museum befindet. Dem Besucher wird angezeigt, welches Objekt er zuletzt besucht hat und kann so seine Position im Raum bestimmen.

Verbunden über eine spezielle Technologie, lässt sich der supraGuide<sup>touch</sup> wiederum für Gruppenführungen in vielen Sprachen nutzen.



### Das Wichtigste in Kürze

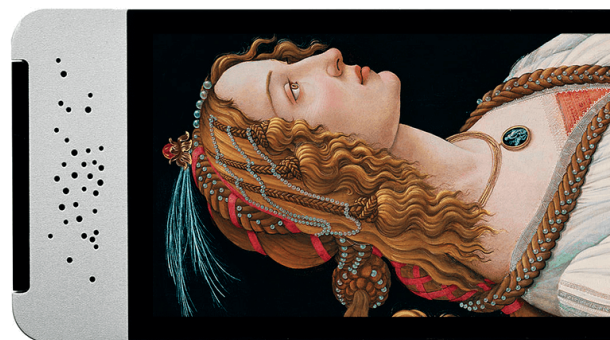
- ✓ für innen und außen geeignet
- ✓ leichtes und ergonomisches Design
- ✓ einfach zu bedienen
- ✓ mehrsprachiges Display
- ✓ navigieren über Zifferneingabe oder Listen
- ✓ orientieren mit Hilfe der Kartenfunktion (grafische Benutzeroberfläche)
- ✓ aus einem Aluminiumblock gefräst
- ✓ kontrastreiches und tageslichttaugliches Display
- ✓ integrierter Lautsprecher mit hervorragenden Klangeigenschaften
- ✓ konfigurierbare Vibrations-Funktion auch für sehbehinderte Besucher
- ✓ stabile Airline-Kopfhöreranschlüsse
- ✓ eingebautes Mikrofon für den Einsatz als Gruppenführungssystem
- ✓ kommunizieren über die bidirektionale Schnittstelle

### Optional

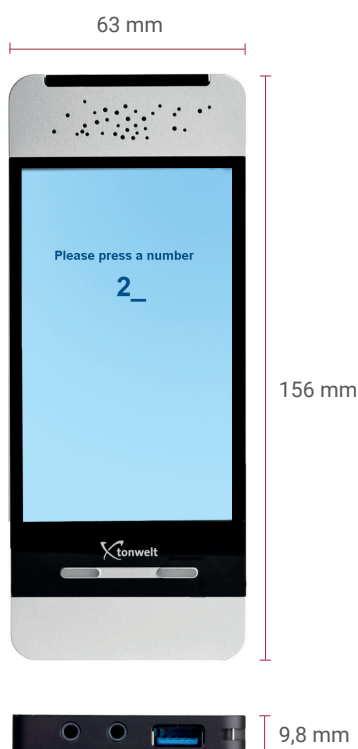
- ✓ Gruppenführungsfunktion
- ✓ Diebstahlsicherung (Alarm)
- ✓ Statistik- und Datenanalyse
- ✓ auslösen der lippsynchrone Filme- und Medien über Steuerungssignale
- ✓ manuelle oder automatische Auslösung der Hörbeiträge durch IR und RF
- ✓ CMS- Inhaltsverwaltungssystem
- ✓ interaktive Software für Multimedia-inhalte
- ✓ Feedback Funktion für Besucherbefragungen
- ✓ individuelle Logobeschriftung

# Technische Details

## supra Guide<sup>touch</sup>



Abmessungen	63 x 156 x 9,8 mm
Gewicht	145 g
Speicher	8–32 GB MicroSD
Stromversorgung	Lithium-Polymer-Akku
Betriebsdauer	bis zu 8 h
Ladezeit	3 h
Gehäuse	hochresistentes Aluminium, Oberflächenveredelung, spitz- und stoßfest, Anti-Fingerprint-Beschichtung
Audio	eingebauter hörgereäteoptimierter Lautsprecher (HAC), Alarmsirene, Airline-Anschluss für bis zu zwei Stereo-Kopfhörer (2 x 3,5 mm Klinenstecker) oder ein Headset mit Mikrofon (2 x 3,5 mm) zur Nutzung des Gerätes als Gruppenführungssystem (optional)
Alarm	integrierte Diebstahlsicherung
Display	4,3 Zoll hochauflösendes Touch Display (51 x 95 mm) bei Tageslicht sehr gut lesbar
Auflösung	480 x 848 Pixel
Systemsprachen	Deutsch, Englisch, Französisch, Italienisch, Spanisch, Chinesisch, Japanisch, Arabisch, Türkisch, Russisch, u. v. m.
Schnittstellen	USB 3.0
Audioformate	MP3, WAV, M4A
Videoformate	MP4
Bildformate	JPG
Interface-Option	interaktive Menüs, Titelanzeige, individuelle Filme und digitale Bilderstreifen, Karten und Spiele
Bedienung	Touch Display
Automatische Auslösung	Filmsynchronisation, Selektiv und Autostart für IR und RF
Fernbedienung	Steuerung von Medienstationen und digitalen Exponaten
Barrierefreiheit	optimiert für die Bedürfnisse von Hörgeschädigten HAC-konform (Induktionsschleife für Hörgeräte)
Garantie	24 Monate ab Liefertermin
Sicherheitszertifikate	CE, FCC, RoHS-konform
Design	tonwelt GmbH & Arman Emami



Produktspezifische Änderungen und Abweichungen sind möglich